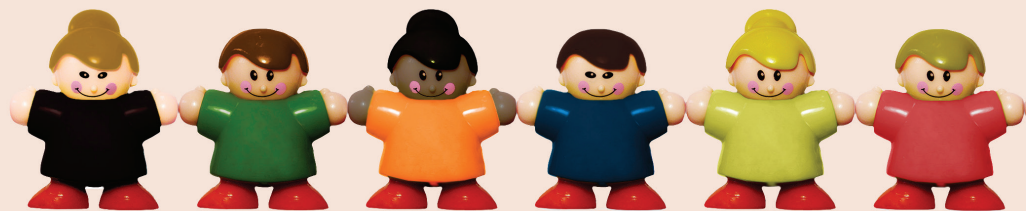


Perché serve la Rete Famiglia Veg

Tutte le famiglie fanno seguire i propri figli da un pediatra e tutte le donne in gravidanza e allattamento sono seguite da un ginecologo, indipendentemente dalla loro dieta: non si ha certamente un bisogno maggiore di supporto in caso di scelta vegetariana, tutt'altro.

Il problema è che tra i pediatri e i ginecologi non è ancora abbastanza diffusa la competenza in alimentazione a base vegetale. Tali professionisti tendono troppo spesso a suggerire solo una alimentazione basata sui cibi animali e il paziente si trova dunque a non ricevere supporto e conoscenza. Le famiglie veg hanno invece il diritto di essere seguite da un professionista competente: per questo esiste questo progetto, per portare a conoscenza chi sono, nelle varie province d'Italia, i professionisti con tali competenze, sempre aggiornate.

Sicuramente col tempo gli aderenti saranno sempre di più, in modo da coprire ogni provincia d'Italia.



Per informazioni e contatti:
retefamgliaveg@scienzavegetariana.it
www.FamigliaVeg.it



Rete Famiglia Veg

Una rete di professionisti con competenze sempre aggiornate in nutrizione a base vegetale nei bambini e nella donna in gravidanza e allattamento: perché l'alimentazione 100% vegetale è la migliore in ogni fase della vita!

Per i genitori

Fanno parte della Rete sia pediatri con competenze in nutrizione, sia professionisti della nutrizione che non sono pediatri (medici, biologi, dietisti). In questo secondo caso, il professionista imposta la dieta per il bambino (o per la donna in gravidanza e allattamento), e dovrà essere affiancato dal pediatra per quanto riguarda i normali controlli di crescita ed i periodici bilanci di salute (o dal ginecologo nel caso della donna in gravidanza e allattamento).

I recapiti dei professionisti aderenti si trovano sulla mappa del sito www.FamigliaVeg.it

La famiglia può contattarli per fissare un appuntamento.

L'associazione non profit Società Scientifica di Nutrizione Vegetariana - SSNV è promotrice di questa iniziativa e mantiene il sito sempre aggiornato, svolgendo questo compito in maniera del tutto gratuita; la consulenza presso i singoli studi e ambulatori riguarda invece esclusivamente i professionisti, mentre SSNV non è coinvolta in alcun modo nella gestione degli appuntamenti, tanto meno degli onorari.

Sul sito www.FamigliaVeg.it sono inoltre disponibili articoli divulgativi e suggerimenti per letture consigliate (libri e opuscoli) sull'alimentazione a base vegetale nello svezzamento, nell'infanzia e nella donna in gravidanza e allattamento.

Per i professionisti

Entra a far parte della Rete Famiglia Veg, per rendere disponibile la tua competenza in nutrizione in età pediatrica e nella donna in gravidanza e allattamento. Possono aderire Medici, Dietisti, Biologi Nutrizionisti, Ostetrici, Ginecologi, Ostetrici-Ginecologi.

Il professionista può aderire sottoscrivendo le linee guida definite per l'alimentazione pediatrica e della donna in gravidanza e allattamento, impegnandosi ad aderire al seguente codice etico:

- seguire le raccomandazioni delle linee guida;
- adottare un tariffario etico che pur valorizzando la prestazione professionale, sia per prestazioni frontali che a distanza, sia alla portata degli utenti;
- aderire a eventuali aggiornamenti in materia nutrizionale proposti da SSNV, frutto dell'evoluzione delle conoscenze in campo nutrizionale.

L'ingresso di nuovi professionisti viene valutato sulla base del curriculum e di una prova pratica.

